

Dell™ KM632 Desktop med Trådløst Tastatur og Mus

Opsætning

Tastatur

Funktioner
Fejlfinding
Specifikationer

Mus

Funktioner
Fejlfinding
Specifikationer

Lovpligtige Oplysninger

Garanti
Reguleringer
Certifikationer

Oplysninger i dette dokument kan ændres uden varsel.

© 2011 Dell Inc. Alle rettigheder forbeholdes.

Reproduktion på nogen måde af disse materialer uden en skriftlig tilladelse fra Dell Inc. er strengt forbudt. Varemærkerne brugt i denne tekst: Microsoft® og Windows® er registrerede varemærker og tilhører Microsoft Corporation i USA og/eller andre lande; Dell™ og Dell logoet er varemærker og tilhører Dell Inc. Med hensyn til brugen af andre varemærker og firmanavne i dette dokument henvises der til enten de firmaer der har krav på disse varemærker, navne eller produkter. Dell Inc. frasiger sig enhver interesse i andre varemærker og firmanavne end sit eget.

2011 - 05 Rev. A00

Restriktioner og Ansvarsfraskrivelse

Oplysningerne i dette dokument inklusiv alle instruktioner, advarsler og regulerende godkendelser og certifikationer leveres af leverandøren og er ikke blevet uafhængigt verificeret eller testet af Dell. Dell kan ikke holdes ansvarlig for skader sket som følge af fulgte eller ikke fulgte instrukser. Alle erklæringer eller krav vedrørende egenskaber, muligheder, hastighed eller kvalifikationer af den del der refereres til i dette dokument er foretaget af leverandøren og ikke af Dell. Dell frasiger sig specielt ethvert kendskab til nøjagtigheden, fuldstændigheden eller dokumentationen for sådanne udsagn. Alle spørgsmål eller kommentarer der relaterer til sådanne udsagn eller klager bør rettes imod leverandøren.

Eksportregler

Kunden anerkender at disse produkter, der kan inkludere teknologi og software, er underlagt told, eksportlove og regulativer i USA og også kan blive underlagt told, eksportlove og regulativer i det land hvor produkterne bliver fremstillet og/eller modtaget. Kunden accepterer at overholde disse love og regulativer. Yderligere, i henhold til amerikansk lov, så må produkterne ikke sælges, udlejes eller på anden måde overføres til slutbrugere eller til begrænsede lande. Desuden må produkterne ikke sælges, udlejes eller på anden måde overføres til eller benyttes af en slutbruger der er involveret i aktiviteter der relaterer til masseødelæggelsesvåben, inklusiv og ikke begrænsede af, aktiviteter der relaterer til design, udvikling, produktion eller anvendelse af atomvåben, materialer eller faciliteter, missiler eller støtte af missil projekter og kemiske eller biologiske våben.

Opsætning: Dell™ KM632 Desktop med Trådløst Tastatur og Mus

Systemkrav

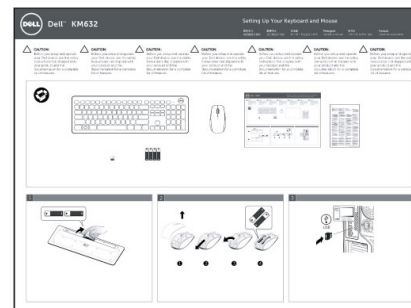
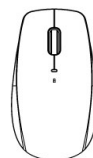
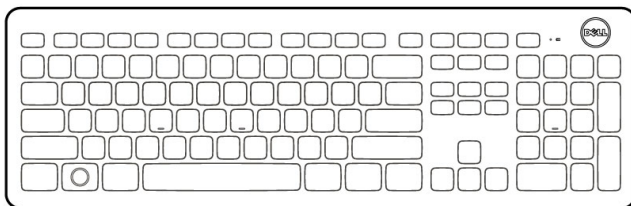
Følgende er en list over systemkrav:

- En USB-port (til USB Modtageren)
- Microsoft Windows 7/Vista/XP, Media Center Edition og Linux Ubuntu

Kom Godt i Gang

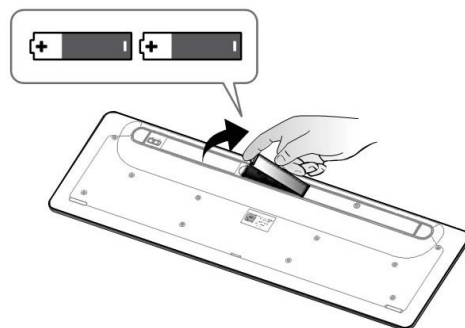
Indholdet af Kassen • Opsætning •

Indholdet af Kassen

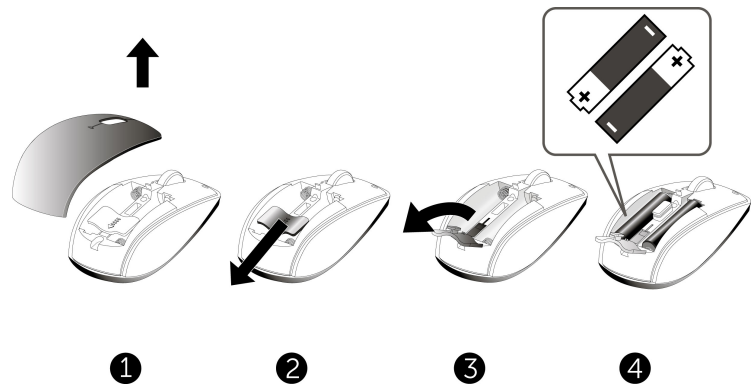


Opsætning

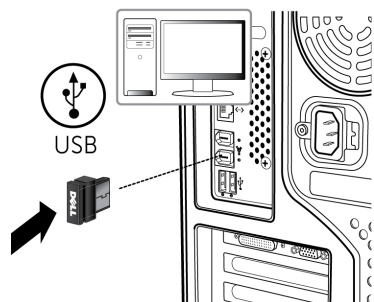
Trin 1: Opsætning af Tastaturet



Trin 2: Opsætning af Musen



Trin 3: Forbind USB Modtageren til Computeren



Hvis dit tastatur eller mus IKKE virker så henvises der til [Fejlfinding: Dell™ KM632 Desktop Trådløst Tastatur](#) eller [Fejlfinding: Dell™ KM632 Desktop Trådløs Mus](#)

Læs venligst alle [restriktioner og ansvarsfraskrivelser](#).

[Tilbage til Oversigten](#)

Funktioner: Dell KM632 Desktop Trådløst Tastatur

Oversigt • Multimediefunktioner • Applikations
Taster og Windows Taster •
On-Screen Display •

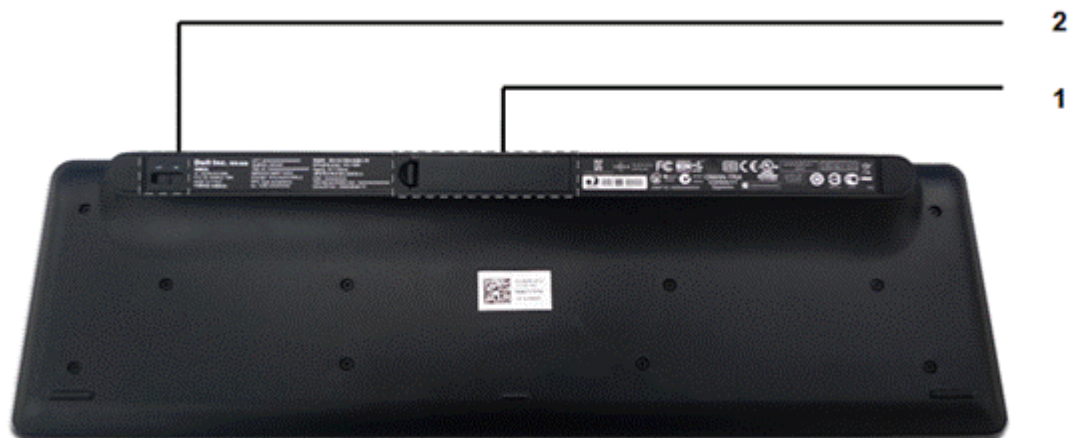
Oversigt

Dell™ KM632 Desktop Trådløst Tastatur Set Forfra



Label	Beskrivelse/Funktion
1 Batteri Indikator	Grønfarvet Strømindikator Rødfarvet Lavt Batteri Indikator
2 Dvale Knap	Tryk på Dvaleknappen for at sætte computeren på Standby Mode. Tryk på en vilkårlig tast for at starte computeren igen.
3 Multimedia Funktioner	Mute, Volumen op eller ned, Play/Pause, Spol frem, Spol tilbage

Dell™ KM632 Desktop Trådløst Tastatur Bagfra



Label

- 1 Batteridæksel
- 2 Tænd/Sluk Knap

Multimedia Funktioner

	Mute det medie der afspilles
	Volumen Ned
	Volumen Op
	Spoler tilbage til forrige spor



	
	Play/Pause
	Spoler frem til næste spor

Applikations Nøgler og Windows Nøgler

Nøgle Kombinationer	Funktion
Applikations tast	Samme genvejsmenu som ved at højreklikke på skrivebordet imens du trykker på denne tast
Windows tast	Start Menu
Windows tast + E	Windows Explorer
Windows tast + F	Find Dokument
Windows tast + M	Minimer Alle
Windows tast + R	Vis Kør Dialogboksen
Windows tast + F1	Vis Hjælpe menuen
Windows tast + TAB	Aktiver næste proceslinje
Windows tast + Ctrl + F	Find Computer
Windows tast + Shift + M	Fortryd Minimer Alle

Windows tast + Pause	Udfør en systemfunktion
-------------------------	----------------------------

On-Screen Display

	Caps Lock Aktiveret
	Caps Lock Deaktiveret

- Caps Lock — gør det muligt for en person at skrive med store bogstaver hvor det behøves, såsom i titler øverst på siden, uden at personen manuelt behøver holde shift-tasten nede så længe det er nødvendigt.
- Hvis Caps Lock indikatoren ikke vises på skærmen, så kan du downloade driveren på www.support.dell.com/KM632.

Læs venligst alle [restriktioner og ansvarsfraskrivelser](#).

[Tilbage til Oversigten](#)

[Tilbage til Oversigten](#)

Fejlfinding: Dell™ KM632 Desktop Trådløst Tastatur

Hvis du har problemer med dit tastatur:

- Kontrollér om batterierne er placeret i den korrekte position.
- Kontrollér om Tænd/Sluk knappen er tændt.
- Efter indsætning af batterierne vil du se en grønfarvet strømindikator på forsiden af tastaturet. LED-lyset vil falme efter 15 sekunder.
- Fjern og isæt USB-modtageren igen.
- Hvis du stadig har problemer så genstart din computer.
- Prøv at sætte USB-modtageren i en anden USB-port.

Læs venligst alle [restriktioner og ansvarsfraskrivelser](#).

[Tilbage til Oversigten](#)

Tilbage til Oversigten

Specifikationer: Dell™ KM632 Desktop Trådløst Tastatur

Generelt • Elektrisk • Fysisk • Miljøforhold •
2.4 GHz Trådløs •

Generelt

Producent	Chicony Electronics Co., Ltd.
Modelnummer	KG-1089
Tilslutningstype	2.4 GHz Trådløs teknologi
Understøttede Operativsystemer	Microsoft® Windows® 7/Vista/ XP og Media Center Edition samt Linux Ubuntu.
Rollover	Pseudo N-tast rollover kapacitet
Nøglemekanisme	Gummikuppel

Elektrisk

Driftsspænding	2.0 V to 3.2V
Batteriets Levetid	Ca. 6 måneder
Batterikrav	2*AA Alkaline

Fysiske Egenskaber

Højde	31.64 mm
Længde	444.38 mm
Bredde	141.01 mm

Vægt	497.8g, uden batterier
------	------------------------

Miljøforhold

Driftstemperatur	0 °C til 40 °C
Opbevaringstemperatur	-40 °C til 65 °C
Luftfugtighed ved drift	90%maks Relativ Fugtighed, ikke-kondenserende
Luftfugtighed ved opbevaring	95%maks Relativ Fugtighed, ikke-kondenserende

2.4 GHz Trådløs

Radiotransmission	Bi-directional, Forbedret Shock Burst™
Rækkevidde	På op til 10 meter

Læs venligst alle [restriktioner og ansvarsfraskrivelser](#).

[Tilbage til Oversigten](#)

Funktioner: Dell™ KM632 Desktop Trådløs Mus

Dell™ KM632 Desktop Trådløs mus Forfra



Label

- | | |
|---|---|
| 1 | Venstre Museknap |
| 2 | Højre Museknap |
| 3 | Rulleknap |
| 4 | Grønfarvet Strømindikator
Rødfarvet Lavt Batteri Indikator |

Dell™ KM632 Desktop Trådløs mus Bagfra



Label

- 1 Tænd/Sluk Knap
- 2 Optisk Sensor

Læs venligst alle restriktioner og
ansvarsfraskrivelser .

[Tilbage til Oversigten](#)

Fejlfinding: Dell™ KM632 Desktop Trådløs Mus

Hvis du har problemer med din mus:

- Kontrollér om batterierne er placeret i den korrekte position.
- Kontrollér om Tænd/Sluk knappen er tændt.
- Efter indsætning af batterierne vil du se en grønfarvet strømindikator i foran på musen. LED-lyset vil falme efter 15 sekunder.
- Fjern og isæt USB-modtageren igen.
- Hvis du stadig har problemer så genstart din computer.
- Prøv at sætte USB-modtageren i en anden USB-port.

Læs venligst alle [restriktioner og
ansvarsfraskrivelser](#).

Tilbage til Oversigten

Specifikationer: Dell™ KM632 Desktop Trådløs Mus

Generelt • Elektrisk • Fysisk • Miljøforhold •
2.4 GHz Trådløs •

Generelt

Producent	Chicony Electronics Co., Ltd.
Modelnummer	MG-1090
Tilslutningstype	2.4 GHz Trådløs teknologi
Understøttede Operativsystemer	Microsoft® Windows® 7/Vista/ XP og Media Center Edition samt Linux Ubuntu.

Elektrisk

Driftsspænding	2.0V to 3.2V
Batteriets Levetid	Ca. 6 måneder
Batterikrav	2*AA Alkaline

Fysiske Egenskaber

Højde	38.97 mm
Bredde	64.12mm
Længde	113.06 mm
Vægt	81.8 g, uden batterier

Miljøforhold

--	--

Driftstemperatur	0 °C to 40 °C
Opbevaringstemperatur	-40 °C to 65 °C
Luftfugtighed ved drift	90%maks Relativ Fugtighed, ikke-kondenserende
Luftfugtighed ved opbevaring	90%maks Relativ Fugtighed, ikke-kondenserende

2.4 GHz Trådløs

Radiotransmission	Bi-directional, Forbedret Shock Burst™
Rækkevidde	På op til 10 meter

Læs venligst alle [restriktioner og ansvarsfraskrivelser](#).

[Tilbage til Oversigten](#)

Garanti: Dell™ KM632 Desktop Trådløst Tastatur og Mus

Begrænsede Garantier og Returneringspolitik

Dell-mærkede produkter er forsynet med en 1-års begrænset hardwaregaranti. Hvis produktet er købt sammen med Dell-systemet vil produktet ligeledes være forsynet med en systemgaranti.

For amerikanske kunder: Dette køb og din brug af dette produkt er underlagt Dells slutbrugerftale, som du kan finde på www.dell.com/terms . Dette dokument indeholder en bindende voldgiftsklausul.

For europæiske, mellemøstlige og afrikanske kunder: Dell-mærkede produkter der sælges og anvendes er underlagt de gældende nationale forbrugsrettigheder, enhver forhandlers salgsaftale som du har indgået (hvilket er imellem dig og forhandleren) samt Dells slutbruger kontraktvilkår. Dell kan også give en ekstra hardwaregaranti – Alle oplysninger om Dells slutbrugerkontrakt og garantibetingelser kan findes ved at gå til www.Dell.com, vælge dit land fra listen nederst på forsiden og dernæst klikke på "vilkår og betingelser" linket for at se slutbruger vilkårene eller klikke på "support" linket for at gå til garantibetingelserne.

FOR IKKE-AMERIKANSKE KUNDER: Dell-mærkede produkter der sælges og anvendes er underlagt de gældende nationale forbrugsrettigheder, enhver forhandlers salgsaftales vilkår som du har indgået (hvilket er imellem dig og forhandleren) samt Dells slutbruger kontraktvilkår. Dell kan også give en ekstra hardwaregaranti – Alle oplysninger om Dells slutbrugerkontrakt og garantibetingelser kan findes ved at gå til www.Dell.com, vælge dit land fra listen nederst på forsiden og dernæst klikke på "vilkår og betingelser" linket for at se slutbruger vilkårene eller klikke på "support" linket for at gå til garantibetingelserne.

Læs venligst alle [restriktioner og ansvarsfraskrivelser](#) .

Reguleringer: Dell™ Desktop KM632 Trådløst Tastatur og Mus Bundle

Regulerings- og sikkerhedsoplysninger
Tastatur Model: KG-1089
Mus Model: MG-1090
Dongle Model: RG-1091

Oplysninger om regulering

Disse enheder er i overensstemmelse med Del 15 i FCC-reglerne. Betjeningen af disse enheder er underlagt følgende betingelser: (1) Enhederne må ikke forårsage skadelige forstyrrelser og (2) Enhederne skal acceptere enhver forstyrrelse der kan forårsage uønsket drift.

Dette udstyr er blevet testet og fundet i overensstemmelse med grænserne for en Klasse B digital enhed i henhold til Del 15 i FCC-reglerne. Disse begrænsninger er designet til at give rimelig beskyttelse imod skadelige forstyrrelser i boliginstallationer. Dette udstyr genererer, anvender og kan udstråle radiofrekvensenergi. Hvis udstyret ikke er installeret og anvendes i overensstemmelse med instruktionerne så kan udstyret have en skadelig indflydelse på al radiokommunikation. Der er dog ingen garanti for, at en sådan forstyrrelse ikke vil opstå i en installation. Hvis dette udstyr forårsager en skadelig forstyrrelse i modtagelsen af radio eller tv (hvilket kan fastlåses ved at slukke og tænde for udstyret), så opfordres brugeren til at forsøge at rette forstyrrelserne ved at tage en eller flere af følgende foranstaltninger:

- Flyt denne enhed.
- Forøg afstanden imellem enheden og modtageren.
- Sæt enheden i en anden stikkontakt end de øvrige elektroniske enheder.
- Kontakt forhandleren eller en erfaren radio-tekniker for at få hjælp.

Agentur Godkendelse: FCC, CE, cULus, ICES, VCCI, NOM, BSMI, NCC, C-Tick, SRRC, TELEC, IDA, KCC.

Læs venligst alle [restriktioner og ansvarsfraskrivelser](#).

[Tilbage til Oversigten](#)

Certifikationer: Dell™ KM632 Desktop Trådløst Tastatur og Mus

Microsoft WHQL Logo

Dell™ KM632 Desktop Trådløst Tastatur og Mus har bestået WHQL logo testen af Microsoft Windows Hardware Quality Labs.

WHQL Logoet er en certificeringsordning der drives af Microsoft Windows Hardware Quality Labs. I dette tilfælde sikrer det at dette hardware er kompatibelt med Microsofts operativsystemer. Tastaturet og musen er kvalificerede igennem brug af WHQL tests og er blevet inkluderet på [Microsoft Hardware Kompatibilitets Liste](#).

Læs venligst alle [restriktioner og ansvarsfraskrivelser](#).

[Tilbage til Oversigten](#)